

Quick Start Guide



CR-JB100

CRZ.

CRZ. TECHNOLOGY

About the CM-Zx-Debug V1.4

- Debugger 보드 목적 : CM-Z100, CM-Z101 보드의 모든 기능을 검증하기 위한 보드
- 주의 사항 :
 - ∅ CM-Z100, CM-Z101보드에 장착시 인쇄면에 맞추어 장착할 것
 - ∅ CM-Zx-SERIAL 출력 전류가 낮기 때문에 오직 CM-Z100, CM-Z101만 연결 합니다.
 - ∅ CM-Zx-SERIAL은 연결하지 않는다
- Battery DC Power Select Switch
- Battery Connector
- DC 5V Connector
- USB Power Connector
- CM-Z10x Connector
- Jumper
- CM-Z10x External Connector
- Debug RS232 Connector
- CC-Debugger Connector
- Reset Switch

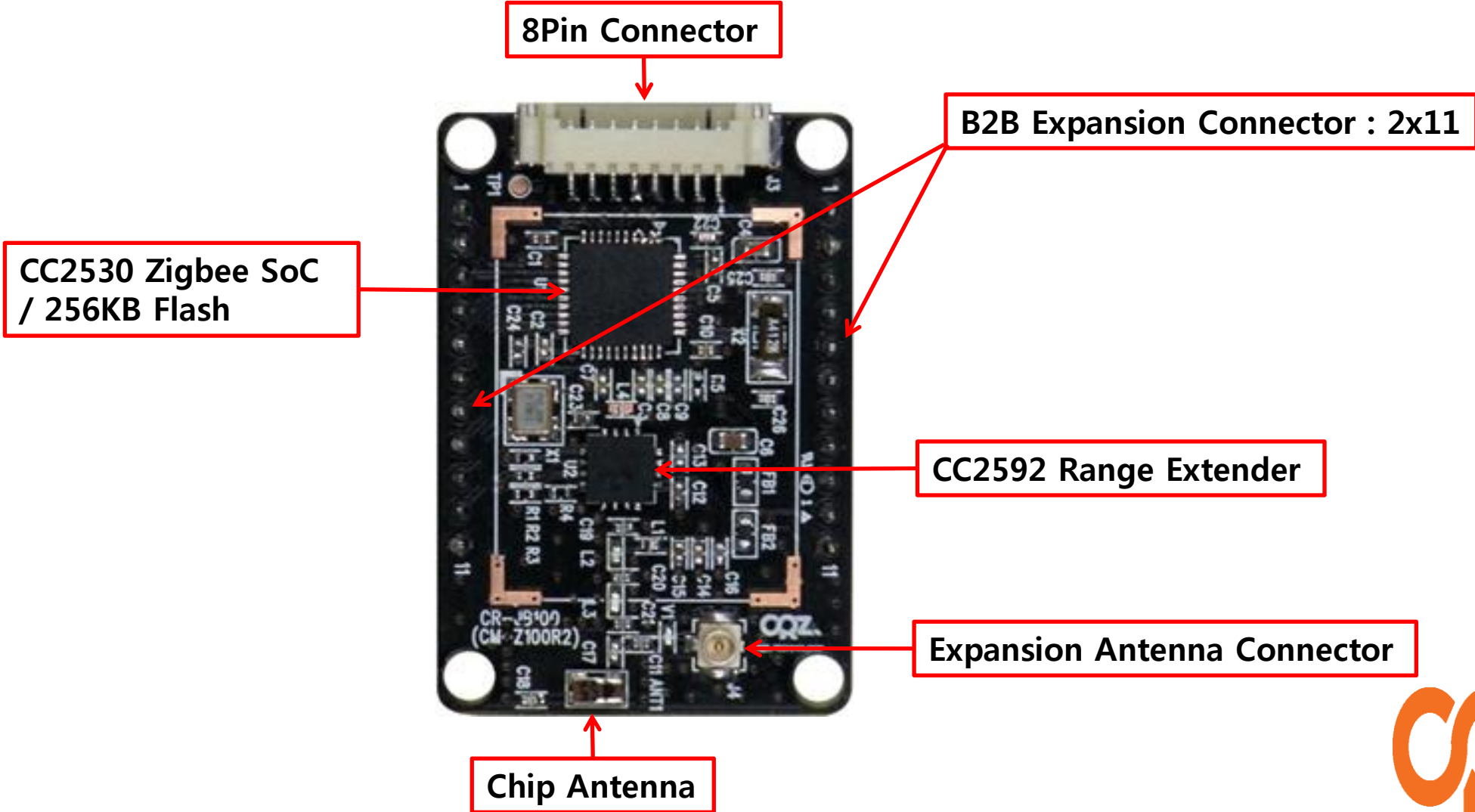


Getting Started

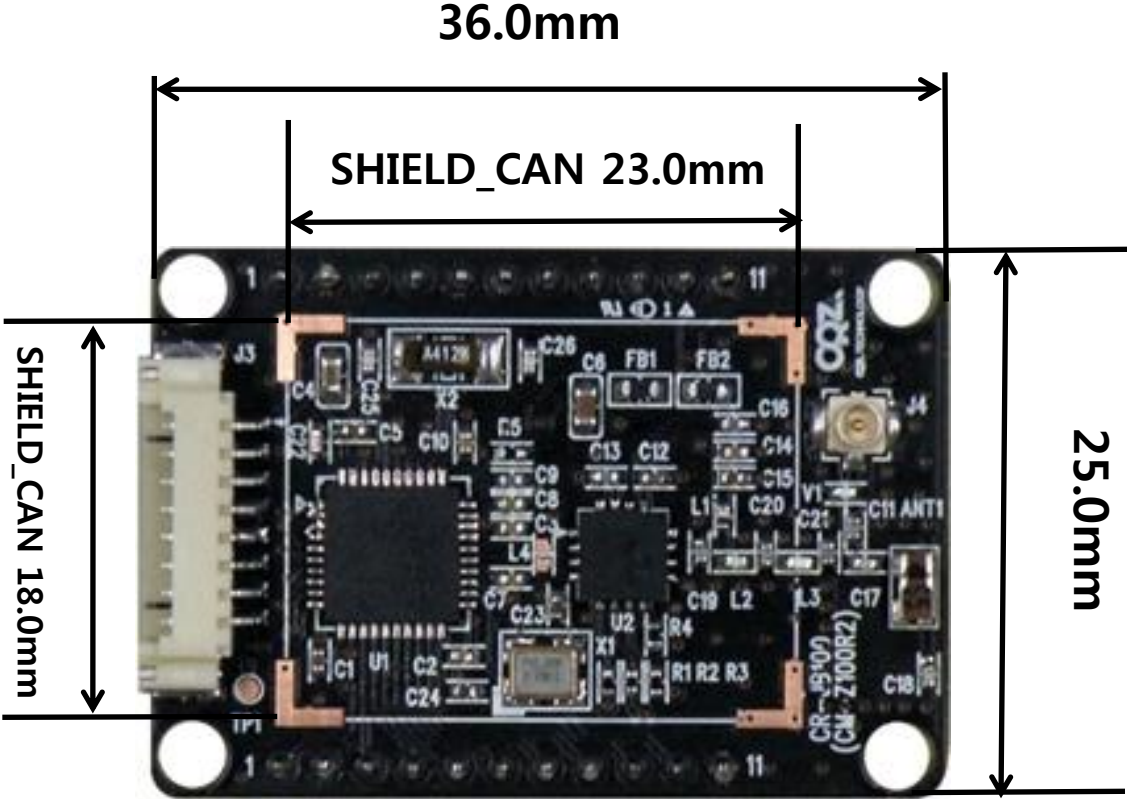
- ❖ Boards : CM-CC-DEBUGGER, CM-Zx-Debug, **CR-JB100**
- ❖ Cables : 8Pin Cable, 10Pin Cable
- ❖ Documentation : Quick Start Guide (this document)



Get to Know the CR-JB100

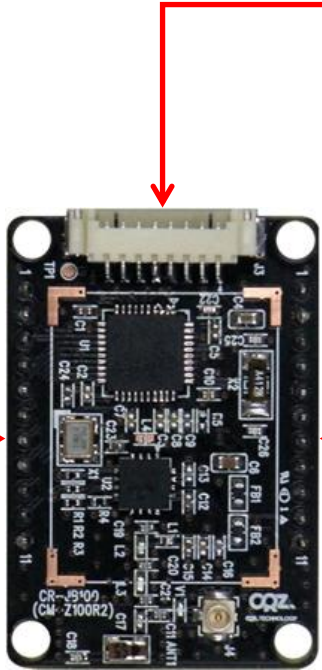


Get to Know the CR-JB100



Get to Know the CR-JB100

Pin Assignment	NO
P1_5	1
GND	2
P1_3	3
P1_2	4
GND	5
P1_6	6
P1_7	7
P2_0	8
P2_1	9
P2_2	10
DVDD	11

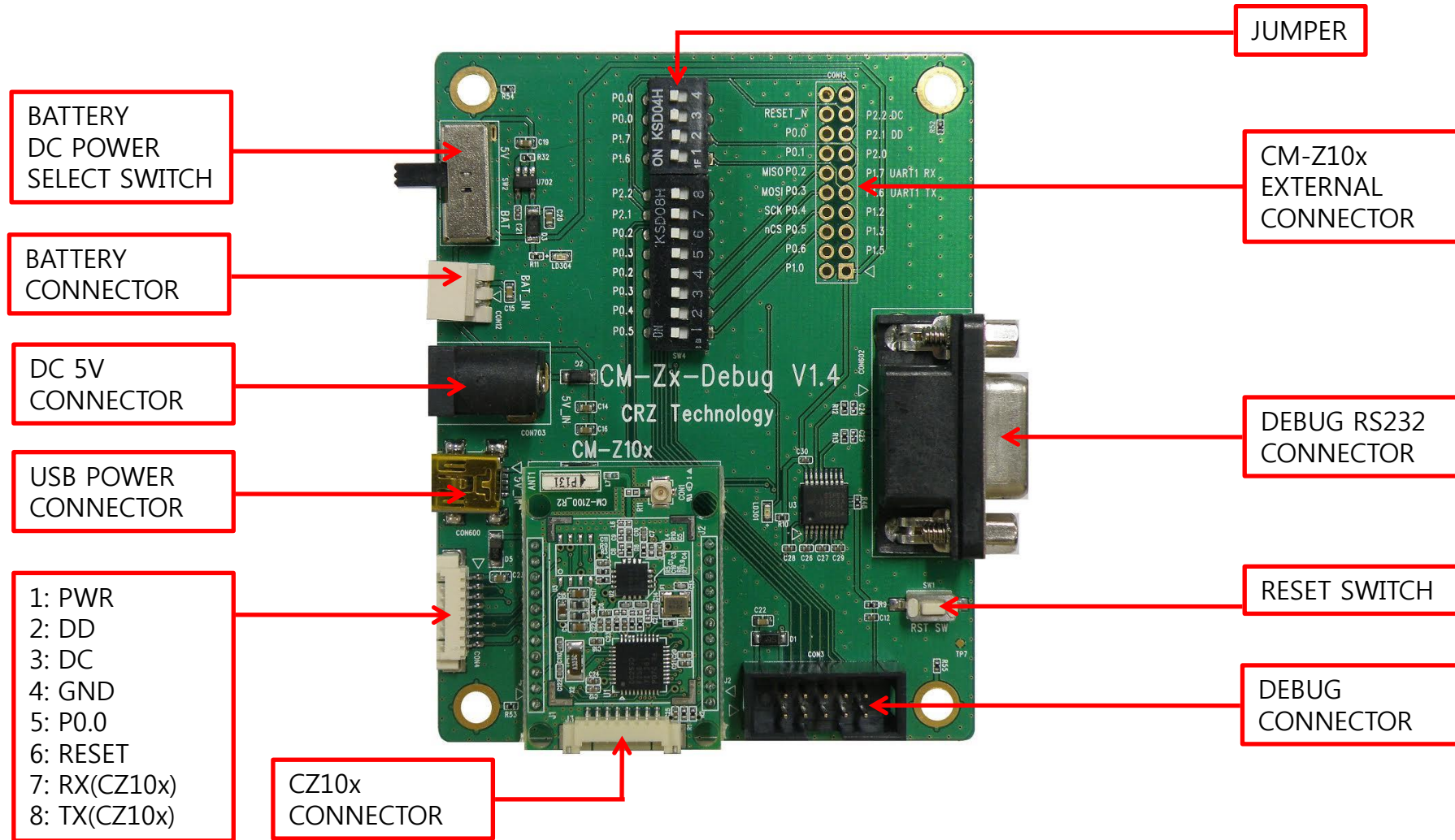


NO	Pin Assignment
1	DVDD
2	P2_1
3	P2_2
4	GND
5	P0_0
6	Reset_N
7	P0_2
8	P0_3

NO	Pin Assignment
1	P1_0
2	GND
3	P0_6
4	P0_5
5	P0_4
6	P0_3
7	P0_2
8	P0_1
9	P0_0
10	nReset
11	GND



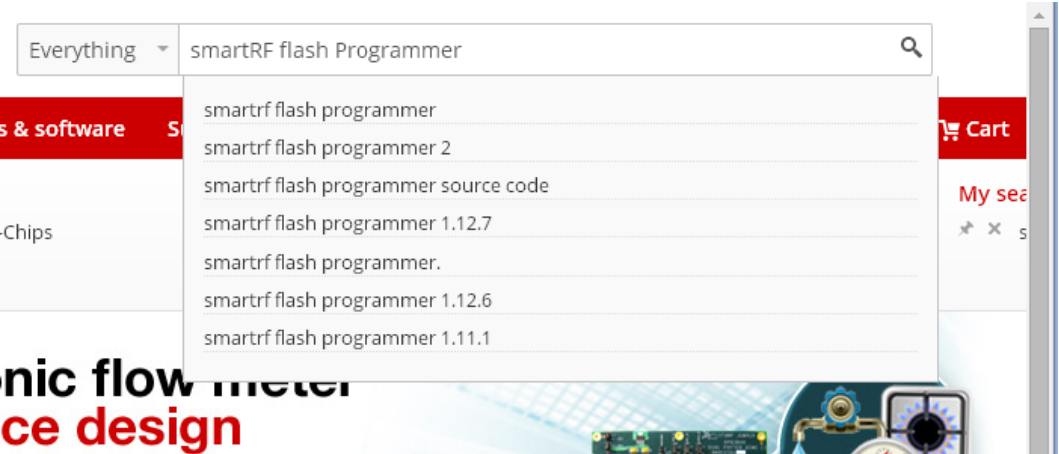
Get to Know the CM-Zx-Debug V1.4



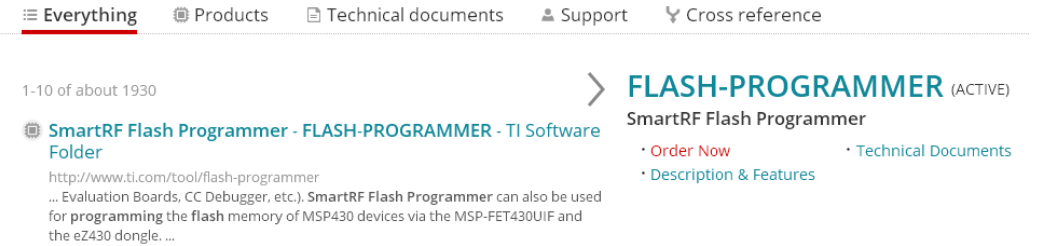
Test Manual

1 홈페이지에서 프로그램을 다운받는다.

1) www.ti.com 방문 후 'smartRF flash programmer' 검색



2) 검색 결과 창에서 해당 부분을 클릭한다.



3) Flash-Programmer의 Free버전을 다운받는다.

Part Number	Buy from Texas Instruments or Third Party	Alert Me	Status	Current Version	Version Date
FLASH-PROGRAMMER: SmartRF Flash Programmer	Free Get Software ←		ACTIVE	1.12.7	06-May-2013
FLASH-PROGRAMMER-2: SmartRF Flash Programmer v2	Free Get Software	Alert Me	ACTIVE	1.6.2	30-JUN-2015



Test Manual

2 이미지 다운로드

http://crztech.iptime.org:8080/Release/Zigbee/JB100-Zigbee/JB100_cc2530-serial-to-zigbee_150813/ 를 방문하여 JB100_per_test_coordinator_20150813.hex와 JB100_per_test_device_20150813.hex 두 파일을 다운로드 받습니다



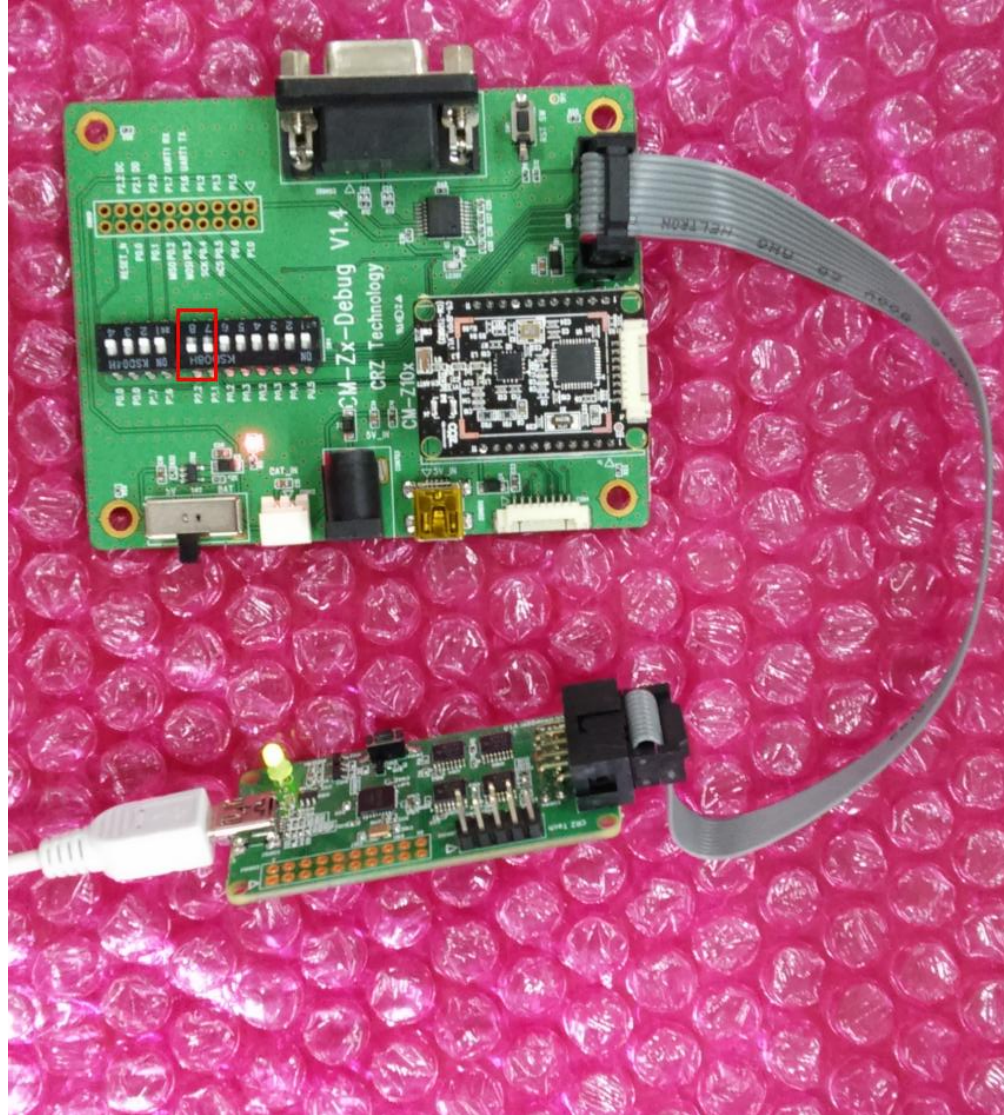
Test Manual

3

보드와 컴퓨터 연결
그림과 같이 연결합니다.



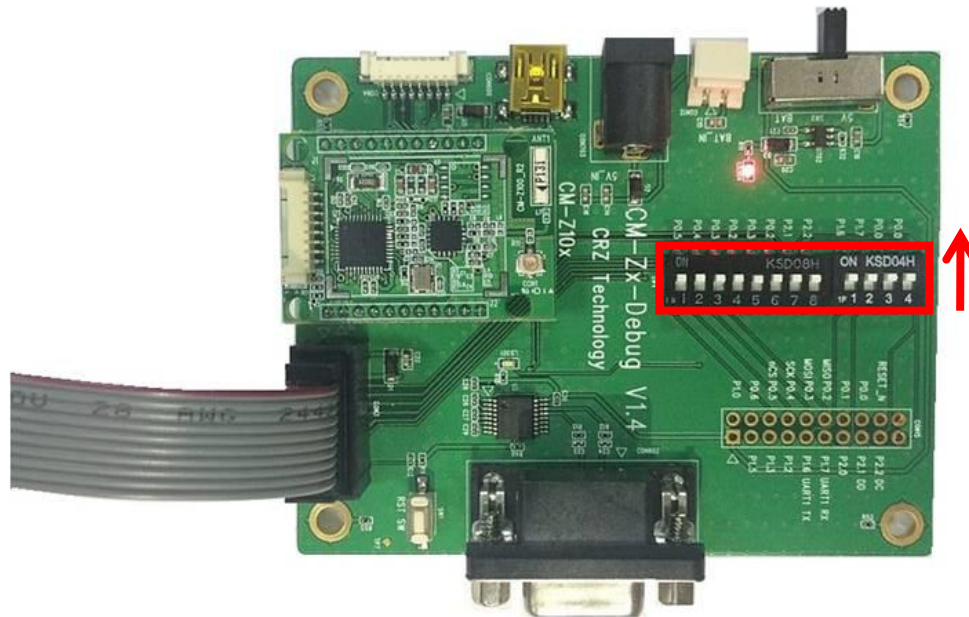
USB



Test Manual

4 CM-Zx-Debug board

다음과 같이 보드의 스위치를 전부 On합니다.



Test Manual

5

CC Debugger

다음과 LED 불이 적색에서 녹색으로 변경되면, 정상동작 하는 것입니다.
만약 녹색으로 변경이 안되면, Reset버튼을 누르시기 바랍니다.



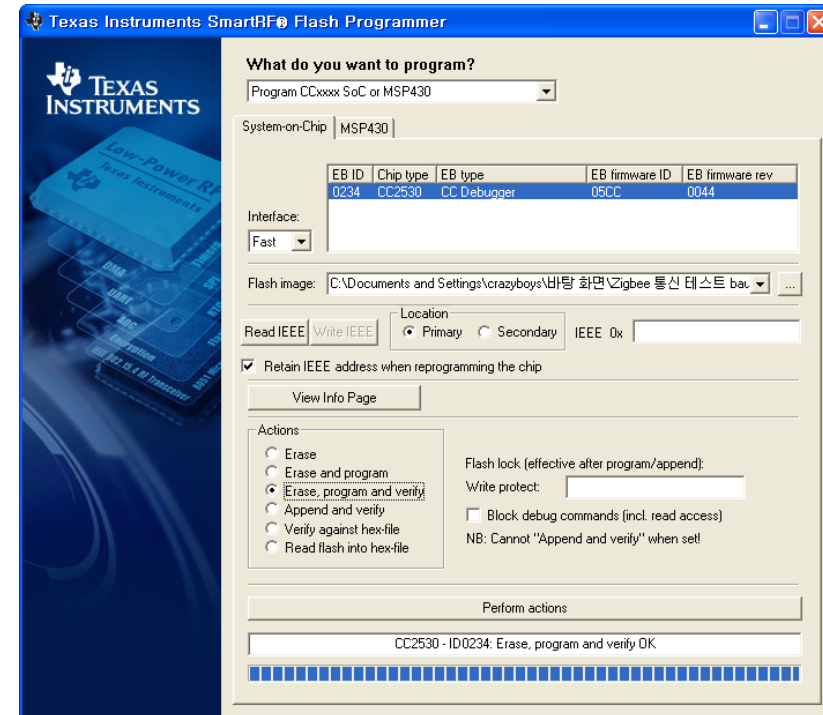
Test Manual

6

이미지 Write

1) Flash Programmer를 실행한 후
JB100_per_test_coordinator_20150813.hex를
한대의 기기에 선택합니다.

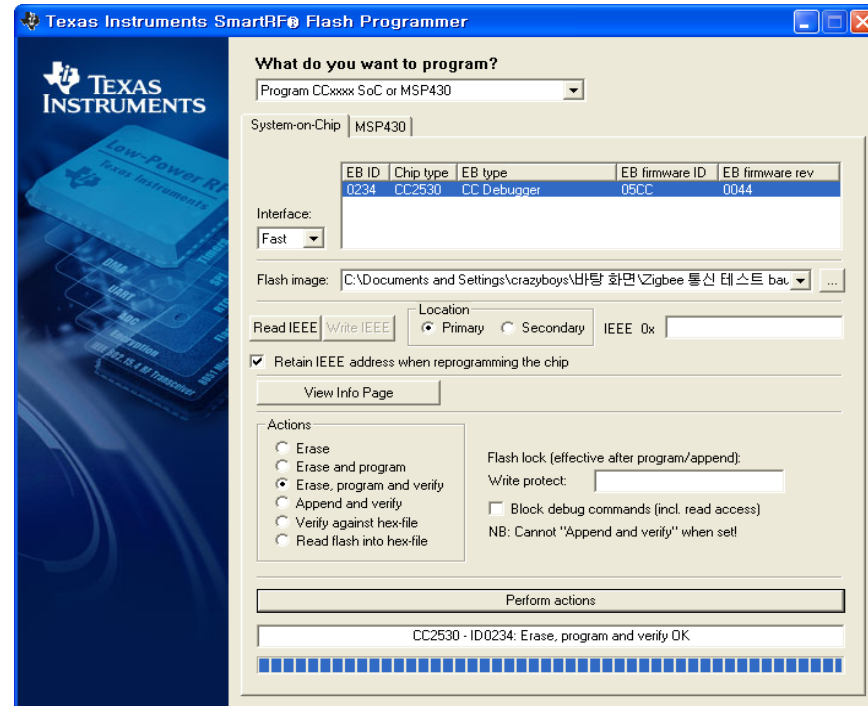
2) Perform actions을 클릭하여 Write 합니다.



Test Manual

3) JB100_per_test_device_20150813.hex를 다른 기기에 선택합니다

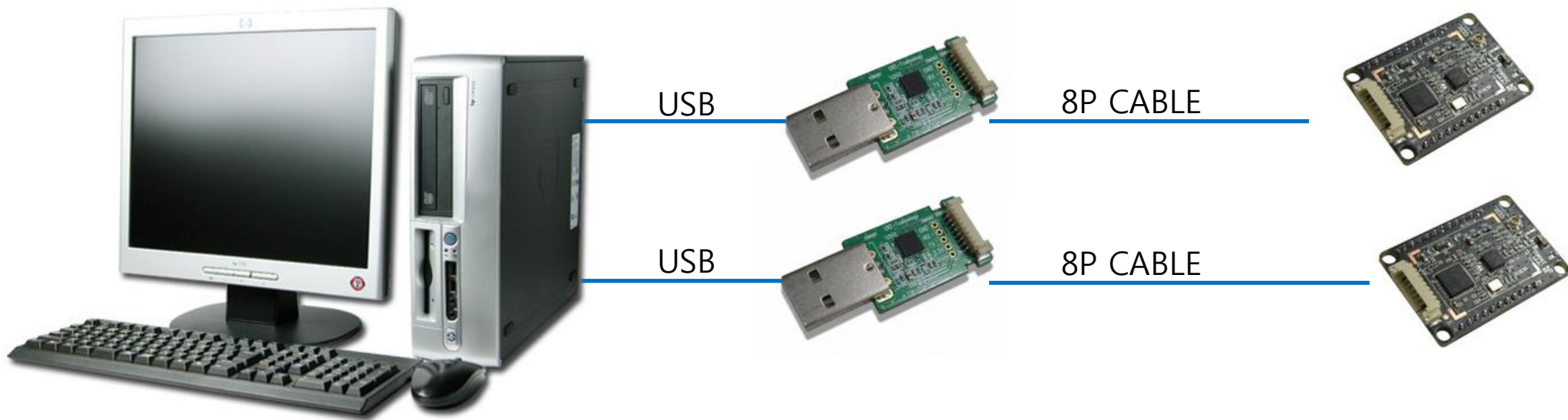
4) Perform actions을 클릭하여 Write 합니다.



Test Manual

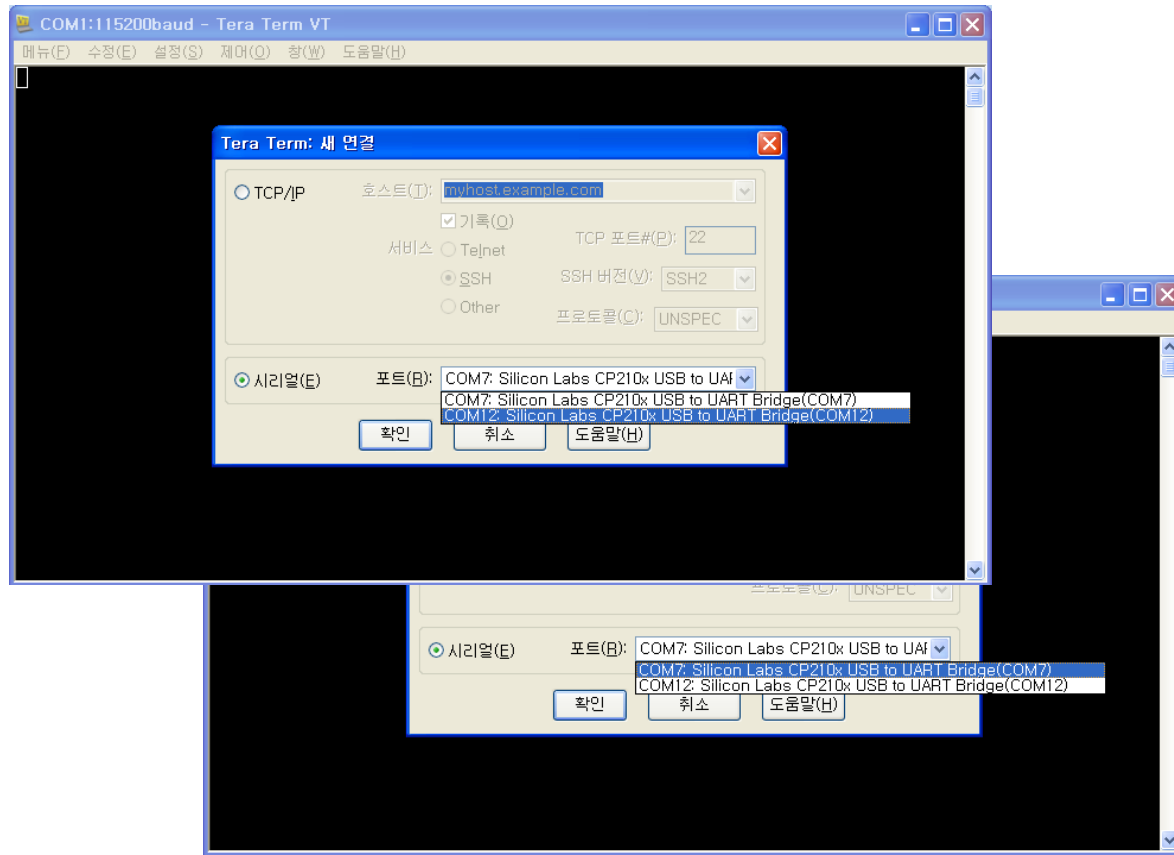
7 보드와 컴퓨터 연결

- 1) 다시 그림과 같이 보드와 컴퓨터를 연결한 뒤, 터미널 프로그램을 실행합니다.
터미널 프로그램 baudrate는 115200로 설정합니다.

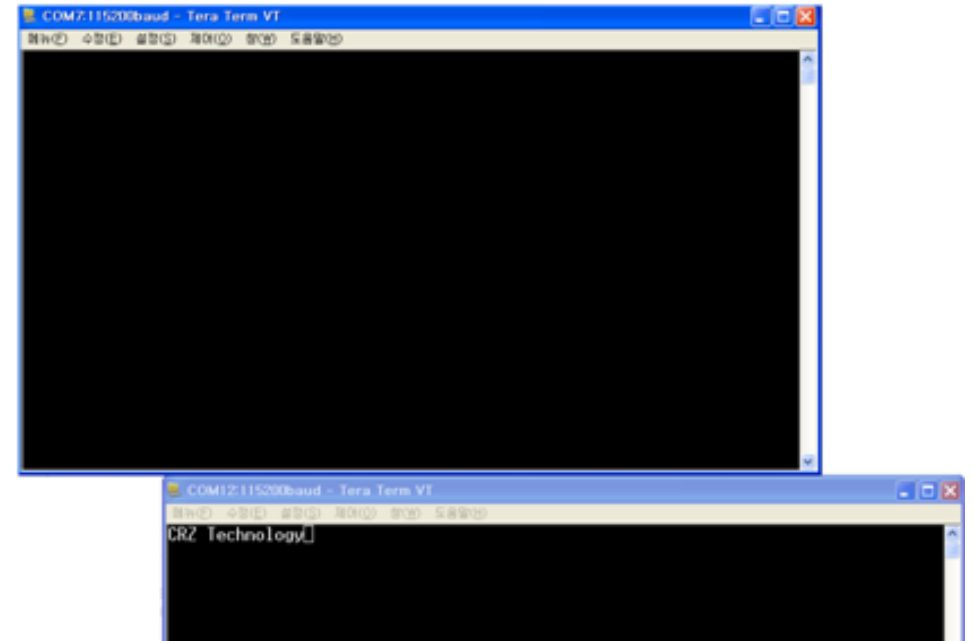


Test Manual

2) 터미널 프로그램을 실행한 뒤, 두 개의 포트에 연결합니다.



3) 활성화 되어있는 창에 아무 키나 입력하면, 다른 창에 출력이 됩니다.





For more information , visit
<http://www.mangoboard.com>
<http://cafe.naver.com/embeddedcrazyboys>